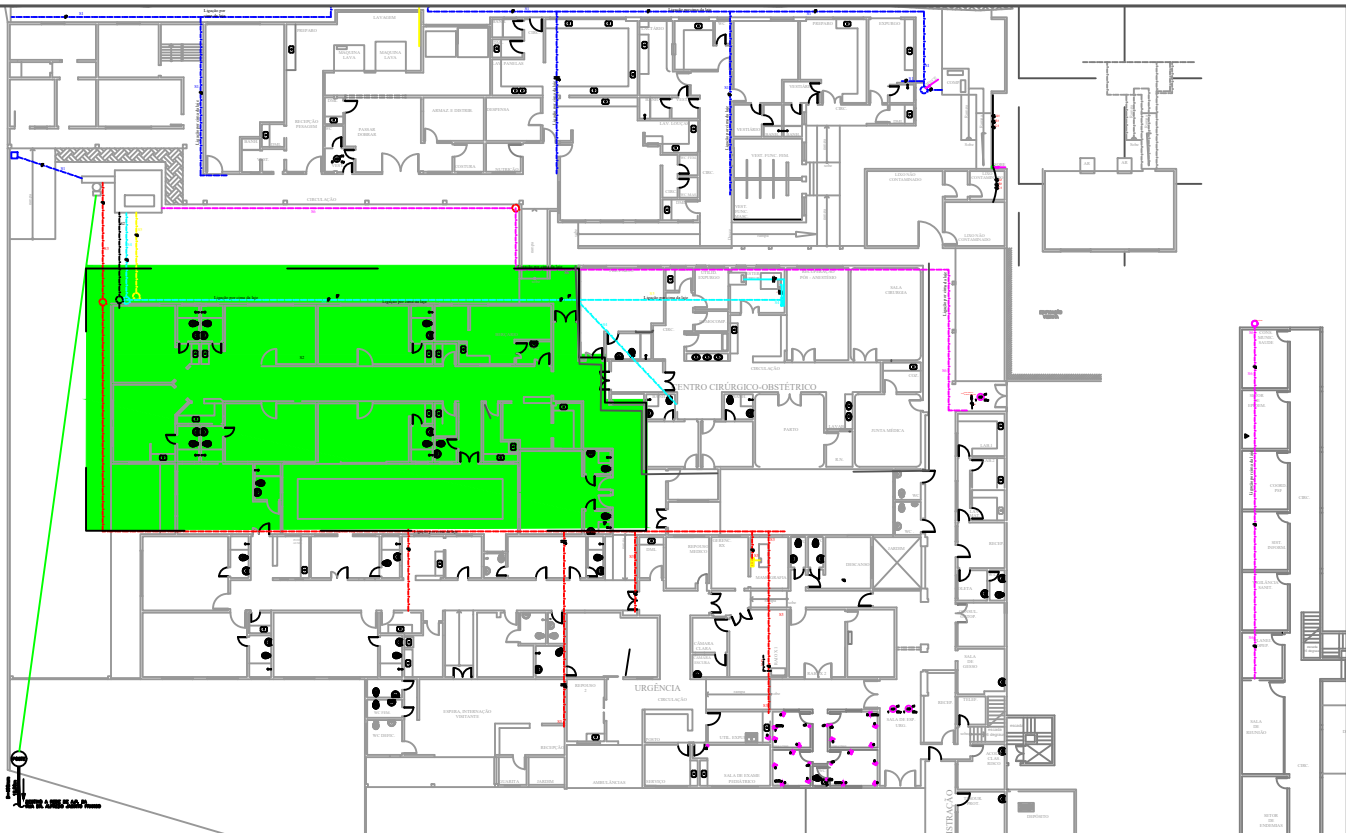
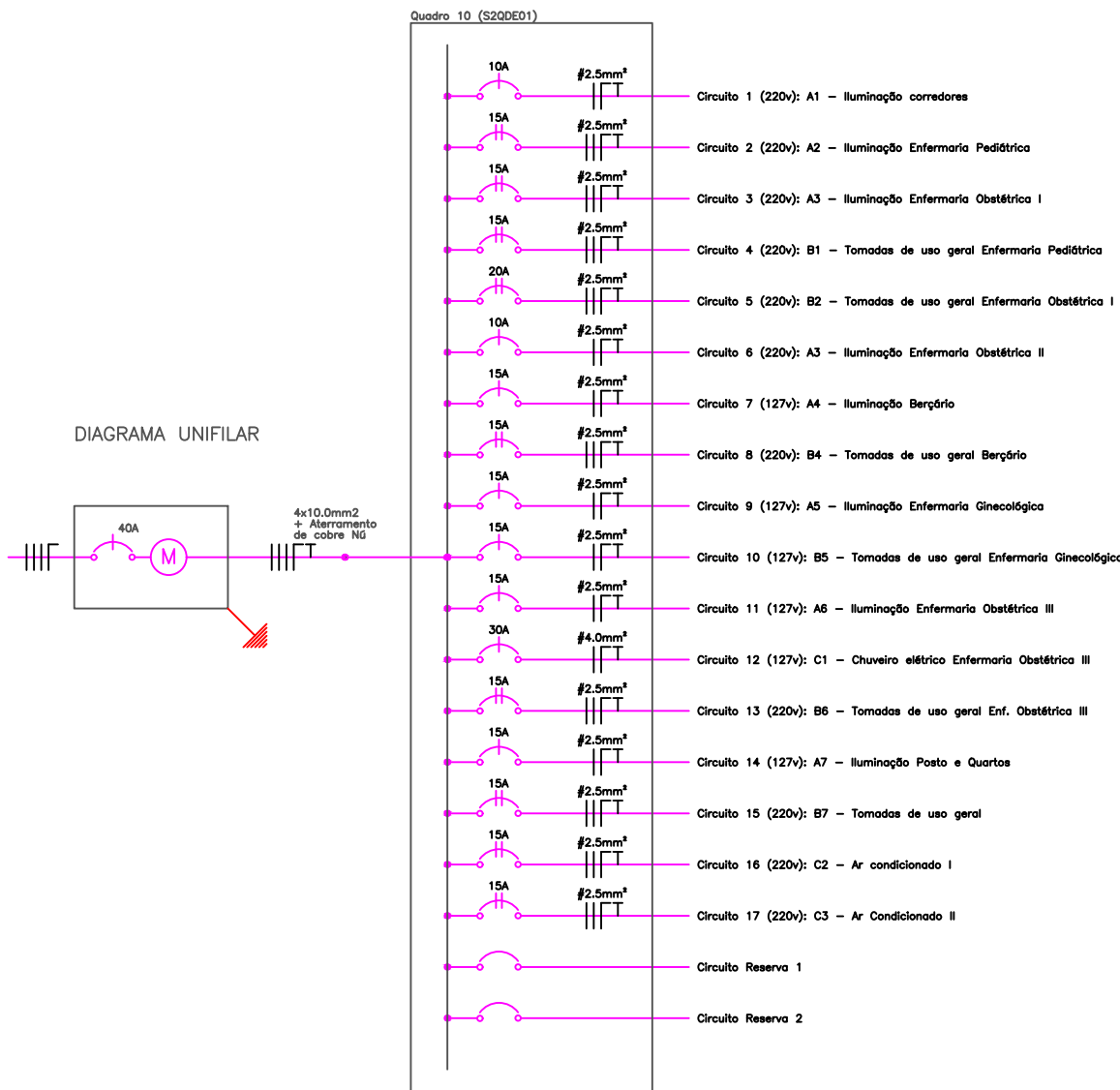


Quadro de Distribuição de Energia - S02QDE01_2

QUADRO DE CARGAS (S2QDE01)									
Circuito	Lâmp. LED	Tomadas	Carga w	Disjuntor	DR	Tensão	Fiação	Fases	Descrição
1	—	—	0	10A	—	220v	2,5	A	A1 – Iluminação corredores
2	—	—	0	15A	—	220v	2,5	A,B	A2 – Iluminação Enfermaria Pediátrica
3	—	—	0	15A	—	220v	2,5	A,B	A3 – Iluminação Enfermaria Obstétrica I
4	—	—	0	15A	—	220v	2,5	A,B	B1 – Tomadas de uso geral Enfermaria Pediátrica
5	—	—	0	20A	—	220v	2,5	A,B	B2 – Tomadas de uso geral Enfermaria Obstétrica I
6	—	—	0	10A	—	220v	2,5	A	A3 – Iluminação Enfermaria Obstétrica II
7	—	—	0	15A	—	127v	2,5	B	A4 – Iluminação Berçário
8	—	—	0	15A	—	220v	2,5	A,B	B4 – Tomadas de uso geral Berçário
9	—	—	0	15A	—	127v	2,5	A	A5 – Iluminação Enfermaria Ginecológica
10	—	—	0	15A	—	127v	2,5	B	B5 – Tomadas de uso geral Enfermaria Ginecológica
11	—	—	0	15A	—	127v	2,5	A	A6 – Iluminação Enfermaria Obstétrica III
12	—	—	0	30A	—	127v	4,0	A	C1 – Chuveiro elétrico Enfermaria Obstétrica III
13	—	—	0	15A	—	220v	2,5	A,B	B6 – Tomadas de uso geral Enf. Obstétrica III
14	03	—	105	15A	—	127v	2,5	A	A7 – Iluminação Posto e Quartos
15	—	02	—	200	15A	220v	2,5	A,B	B7 – Tomadas de uso geral
16	—	—	0	15A	—	220v	2,5	A,B	C2 – Ar condicionado I
17	—	—	01	2000	15A	220v	2,5	A,B	C3 – Ar Condicionado II
Reserva	—	—	—	—	—	—	—	—	Circuito reserva 1
Reserva	—	—	—	—	—	—	—	—	Circuito reserva 2
TOTAL	03	02	01	2305	40A	—	220v	10,0	A,B,C

LISTA DE MATERIAIS – S2QDE01			
ITEM	DESCRIÇÃO	UNIDADE	QUANTIDADE
1	Condutete de Pvc Rígido com Rosca de 1/2"	Barra de 3m	160
2	Eletroduto de Pvc Flexível Corrugado de 20mm	Metros	71,77
3	Curva de 90º para Condutete de Pvc Rígido Com Rosca de 1/2"	Peça	68
4	Fio flexível Preto de 2.5mm²	Metros	599,64
5	Fio flexível Azul Claro de 2.5mm²	Metros	427,49
6	Fio flexível Branco de 2.5mm²	Metros	115,58
7	Fio flexível Verde de 2.5mm²	Metros	370,93
8	Fio flexível Preto de 4.0mm²	Metros	17,42
9	Fio flexível Azul Claro de 4.0mm²	Metros	17,42
10	Fio flexível Verde de 4.0mm²	Metros	17,42
11	Disjuntor termomagnético Unipolar de 10A	Peça	2
12	Disjuntor termomagnético Unipolar de 15A	Peça	5
13	Disjuntor termomagnético Unipolar de 30A	Peça	1
14	Disjuntor termomagnético Bipolar de 15A	Peça	8
15	Disjuntor termomagnético Bipolar de 20A	Peça	1
16	Tomada 10A 2x4"	Peça	68
17	Interruptor simples de uma seção 2x4"	Peça	23
18	Luminária de teto para lâmpada LED de 9w	Peça	1
19	Luminária de teto para lâmpada LED de 35w	Peça	75
20	Lâmpada LED de 9w	Peça	1
21	Lâmpada LED de 35w	Peça	75
22	Caixa octagonal de fundo móvel	Peça	76
23	Caixa de 2x4"	Peça	91



Hospital Maternidade Santa Terezinha
Planta Chave - escala 1:500



PREFEITURA DE
SÃO JOSÉ DO VALE DO RIO
PRETO

Local: R. Profa. Maria Emília Esteves, 617 - Centro
São José do Vale do Rio Preto - RJ

PROJETO BÁSICO DE REFORMA DO SISTEMA ELÉTRICO DO
HOSPITAL MATERNIDADE SANTA TEREZINHA

Data: 31/03/2019

Elaborado por:
Nilo Sanches Júnior

SISTEMA 02

S02QDE01_2

Escala:
Indicada